

Estimado cliente

Le agradecemos confianza que ha depositado en Bosal adquiriendo este gancho de remolque con nuestro sistema de bola desmontable.

Bajo los siguientes supuestos, Bosal no puede garantizar una utilización segura de la bola:

- si le damos a la bola un uso para el que no está prevista o diseñada
- si no se cumplen todos los pasos citados en este manual de instrucciones
- si la bola está dañada o la usamos en un enganche dañado
- si montamos la bola en un enganche no Bosal

El montador/proveedor debe entregar este manual y las instrucciones de montaje directamente al usuario. Si no fuera así, por favor, llame al "Bosal-Helpline" (ver última página).

En este manual le ayudaremos a usar correctamente al enganche y la bola. Porfavor, compruebe en las instrucciones de montaje del enganche el peso máximo del vehículo, el peso máximo remolcable, la carga vertical máxima y el valor-D para no sobrecargar ni el enganche ni la bola.

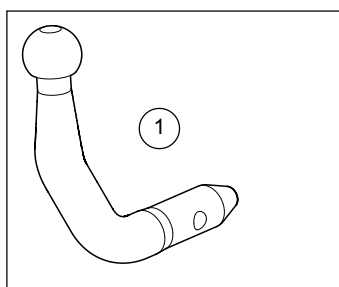
En caso de:

- sobrecarga de la bola o,
 - cualquier daño por accidente o,
 - cualquier tipo de golpe que tire del remolque o el uso de un portabicicletas,
- la bola siempre debe ser revisada en un punto de servicio Bosal, antes de ser usada de nuevo, para asegurar que todavía funciona correctamente

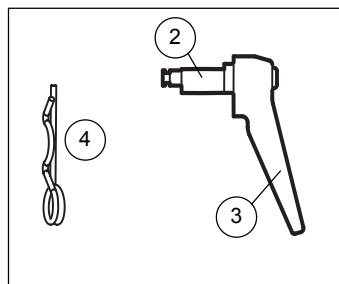
Si no son tenidos en cuenta los puntos anteriormente citados, legalmente, Bosal no puede hacerse responsable de daño alguno.

Tampoco se puede responsabilizar a Bosal de mal funcionamiento de los elementos utilizados sobre el enganche, por ejemplo remolques, estabilizadores...

Sinceramente, esperamos que la calidad de este producto Bosal, le brinde toda la satisfacción que usted espera de él.



Las pictogramas al lado representan la bola desmontable (1) y el mecanismo de enclavamiento. El mecanismo de enclavamiento consiste en un eje excéntrico (2) y una manija (3). También está representado el pestillo de seguridad (4).



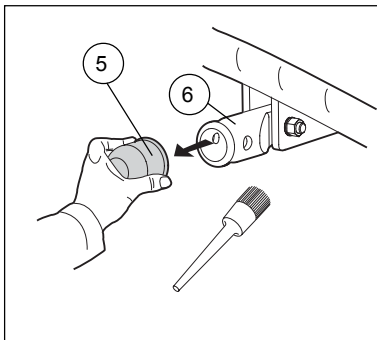
1. Instrucciones generales

- Lea completamente este manual antes de usar la bola.
- El montaje y desmontaje de la bola lo puede realizar con la "fuerza normal" de la mano. No usar nunca medios auxiliares ni herramientas para el montaje y desmontaje. Esto puede dañar el mecanismo de enclavamiento y/o la bola demontable, de modo que no se pueda garantizar el uso seguro del gancho de tiro.
- No realice ningún cambio, alteración o reparación en la bola. La reparación o desmontaje del mecanismo de cierre debe ser llevado a cabo únicamente por el fabricante.
- Si tuviera cualquier duda contacte con el "Bosal-Helpline" (ver última página).
- Compruebe que ha colocado correctamente la bola siempre antes de utilizar el enganche (3.3).
- Nunca montar o desmontar la bola cuando esté remolcando.
- Cuando no esté colocada la bola, la tapa debe proteger el alojamiento de la bola.

2. Instrucciones de mantenimiento

Para garantizar un uso seguro del gancho de tiro, se debe mantener limpio la bola demontable, el mecanismo de enclavamiento y la caja.

En caso de limpiar el vehículo con un sistema de limpieza a presión o en un lavadero de coches, debe retirarse la bola. No es aconsejable de limpiar la bola demontable y/o el mecanismo de enclavamiento a alta presión.



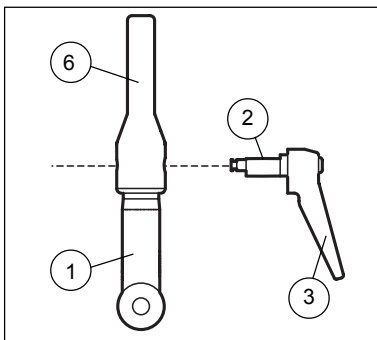
Retirar la tapa de recubrimiento (5) de la caja (6). Esta sirve para proteger la caja contra suciedad y/o humedad.

Atención:

La suciedad puede impedir un enclavamiento y bloque correcto de la bola demontable. Controlar si la caja, el mecanismo de enclavamiento y la bola demontable están sucios y limpiarlos si es el caso. La bola demontable, el mecanismo de enclavamiento y la caja no deben ser dañados.

3. Montaje

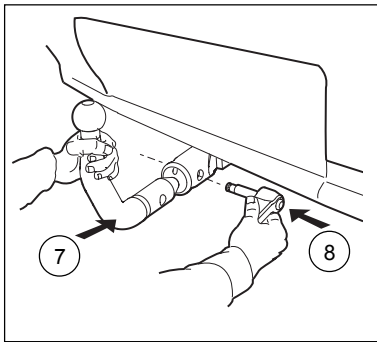
3.1 Preparación para el montaje



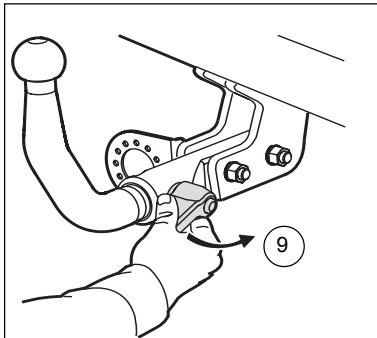
Atención:

Sólo se puede montar la bola demontable con el mecanismo de enclavamiento si se introduce el eje excéntrico en la caja con la bola en la posición que está representado al lado.

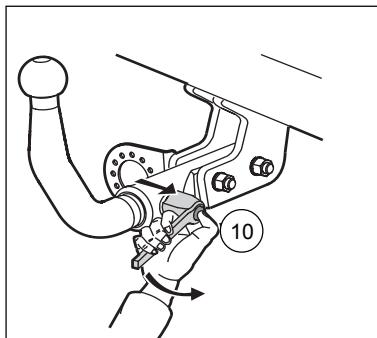
3.2 Colocación bajo el coche



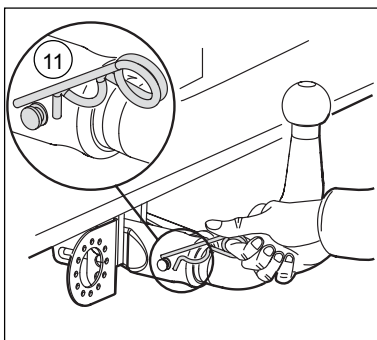
Introducir la bola demontable en la caja hasta el tope (7).
Introducir el eje excéntrico del mecanismo de enclavamiento a través de la caja y la bola demontable (8).



Atención:
Girar a mano el mecanismo de enclavamiento para fijar el eje excéntrico en la bola demontable y la caja (9).

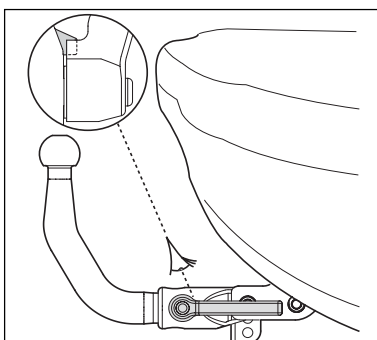


Atención:
Si es necesario se puede ajustar el mecanismo de enclavamiento (10). Hay que tirar la manija $\pm 5-8$ mm hacia el exterior, girarla y colocarla de nuevo en su sitio.
Después se puede girar el mecanismo de enclavamiento para fijar el eje excéntrico en la bola demontable y la caja (9).
Repetirlo (9+10) hasta que no se pueda girar el mecanismo de enclavamiento.



Colocar el pestillo de seguridad en la ranura del eje excéntrico (11).

3.3 Comprobaciones de seguridad



Compruebe siempre que la bola esté bien sujeta, cerrada y asegurada correctamente. Hágalo del siguiente modo:

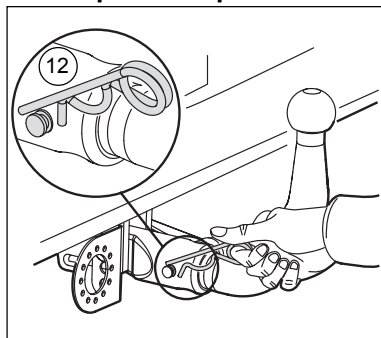
- 1 El pestillo de seguridad debe ser colocado en la ranura del eje excéntrico (11).
- 2 El mecanismo de enclavamiento no se puede girar más.
- 3 Tirar la manija $\pm 5-8$ mm hacia el exterior, girarla hasta que se encuentre en la posición representada. Cuando se empuja la manija hacia dentro, debe ceñir el bulto en de la caja.
- 4 La bola deberá estar completamente fija en su emplazamiento (esto se podrá comprobar sacudiéndola vigorosamente con las manos) **NO DEBERÁ MOVERSE EN ABSOLUTO.**

Atención:

En el supuesto de que no se cumpla una de estas cuatro condiciones de control, no se podrá usar el enganche con bola extraíble. En dicho caso deberá ponerse en contacto con la línea de ayuda telefónica Bosal (véase última página).

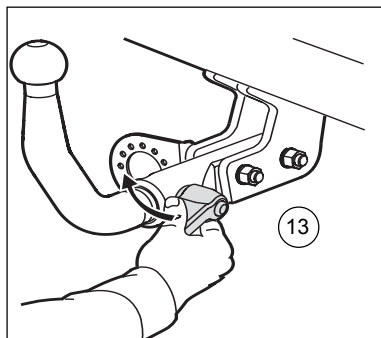
4. Desmontaje

4.1 Preparación para el desmontaje



Retirar el pestillo de seguridad (12) y la manija del bulto de la caja.

4.2 Desmontaje

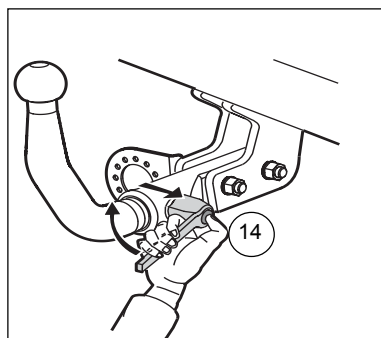


Sujete la bola firmemente con la mano izquierda.

Atención:

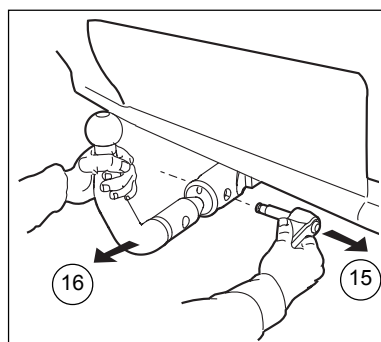
La bola pesa aproximadamente de 3 a 4 kg.

Girar el mecanismo de enclavamiento hasta que el eje excéntrico sea suelto en la caja y la bola desmontable (13).

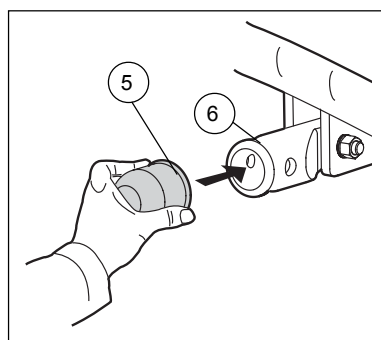


Si es necesario se puede ajustar el mecanismo de enclavamiento ($\pm 5-8$ mm). Hay que tirar la manija hacia el exterior, girarla y colocarla de nuevo en su sitio (14).

Repetirlo (13+14) hasta que el eje excéntrico esté completamente suelto en la caja y la bola desmontable.



Tirar la palanca de la bola desmontable y la caja (15) y tirar después la bola desmontable de la caja (16).



Colocar siempre la tapa de recubrimiento (5) en la caja (6) para protegerla contra la suciedad.