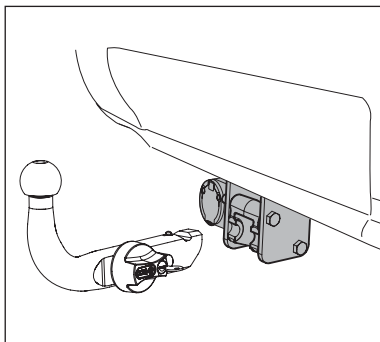


1. Instrucciones generales

- Lea completamente este manual antes de usar la bola.
- El montaje y desmontaje de la bola lo puede realizar con la “fuerza normal” de la mano. No usar nunca medios auxiliares ni herramientas para el montaje y desmontaje, esto podría provocar daños en el mecanismo de fijación, lo cual no garantizaría la seguridad en el uso del enganche.
- No realice ningún cambio, alteración o reparación en la bola. La reparación o desmontaje del mecanismo de cierre debe ser llevado a cabo únicamente por el fabricante.
- Si tuviera cualquier dificultad contacte con el “Bosal-Helpline” (ver última página).
- Compruebe que ha colocado correctamente la bola siempre antes de utilizar el enganche.
- Nunca montar o desmontar la bola cuando esté remolcando.
- Cuando no esté colocada la bola, la tapa debe proteger el alojamiento de la bola.
- Guarde este manual en la bolsa provista para la bola desmontable.

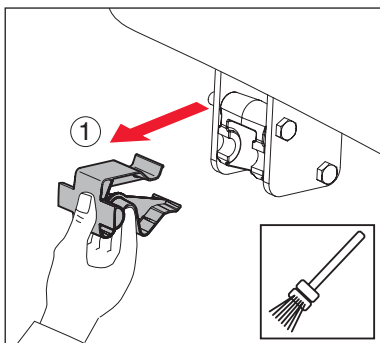
2. Montaje

2.1 Preparación para el montaje



Atención:

Por favor, compruebe que, debido a este sistema horizontal y al diseño de los vehículos nuevos, el alojamiento de la bola y el soporte de la placa identificativa quedan bajo (o en) el paragolpes.

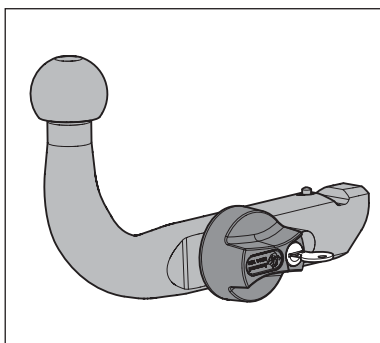


Retire la tapa del alojamiento de la bola (1). Ésta protege a dicho alojamiento de la suciedad.

Atención:

Antes de introducir la bola, comprobar siempre que ni la bola ni el alojamiento están dañados o sucios. Cualquier suciedad en la bola o alojamiento ha de ser limpiada antes de usarlo, así conseguiremos un montaje correcto. (ver 5.)

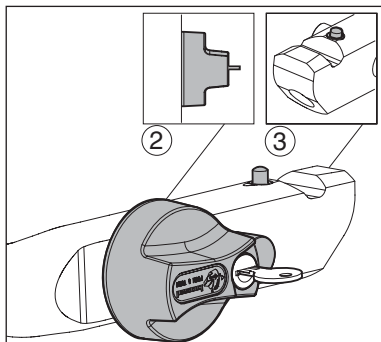
Saque la bola de la bolsa y guarde la tapa y la bolsa en el maletero.



Atención:

El montaje es únicamente posible si la bola está en la posición armada

La bola extraíble está pretensada cuando:

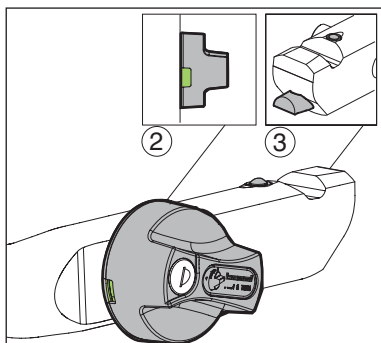


- el botón de mando (2) se ha apretado hacia dentro.
- el pasador (3) se ha introducido totalmente.
- el botón de mando está en posición horizontal y el cierre indica en dirección al vehículo.

Atención:

Sólo en esta situación se puede montar la bola en el vehículo

La bola extraíble NO está pretensada cuando:

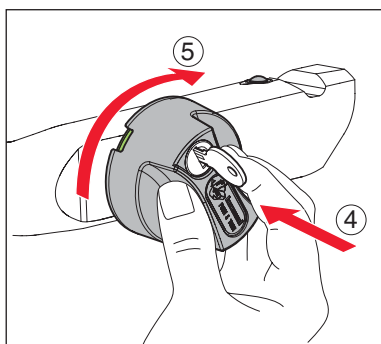


- el indicador (2) del botón de mando está en rojo o verde.
- el pasador (3) sobresale parcialmente.
- el botón de mando está en posición horizontal y el cierre indica en dirección contraria al vehículo.

Atención:

En este estado la bola extraíble no se debe/puede montar

Si la bola no está en posición armada, debemos hacer lo siguiente:



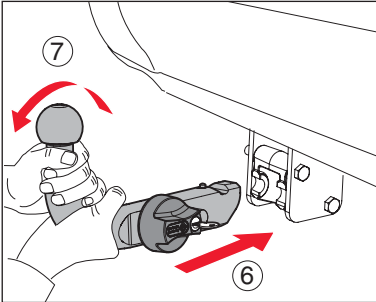
- Liberar la bola de forma que podamos girar el sistema de cierre (presionando hacia adentro) en sentido de las agujas del reloj.
- Presionar hacia adentro el sistema de cierre (4) y girar en sentido de las agujas de reloj (desde las 9 hasta las 3 en punto) hasta el tope (5).

Ahora la bola está en la posición armada, decrita anteriormente.

Atención:

Si no puede armar la bola como hemos descrito, no la utilice. Contacte con el "Bosal-Helpline" (verúltima página).

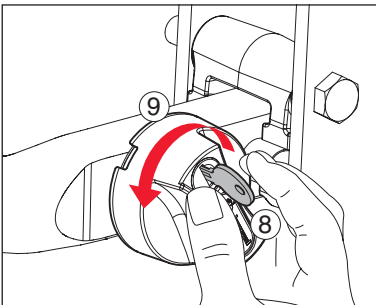
2.2. Colocación bajo el coche



Inserte la bola en la posición armada en su alojamiento (6), empujando hacia abajo con firmeza (7).

Para que esta operación sea correcta deberá oír un click de acoplamiento.

El proceso de cierre de la bola tendrá lugar automáticamente. Evite colocar las manos en la zona del sistema de cierre.



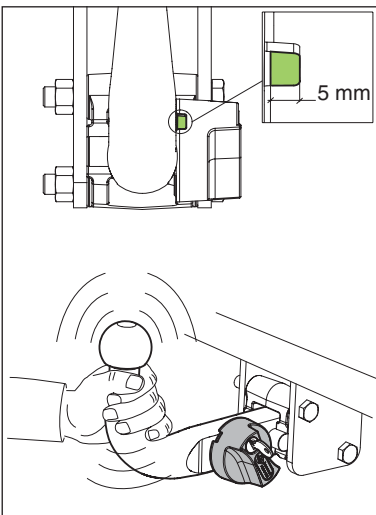
Atención:

Inserte la llave (8) y cierre siempre con ella la bola (9) (en sentido contrario al de las agujas del reloj)!

Extraer la llave.

La bola extraíble está bloqueada cuando el botón de mando no se puede apretar totalmente hacia dentro.

2.3. Comprobaciones de seguridad



Compruebe siempre que la bola esté bien sujeta, cerrada y asegurada correctamente. Hágalo del siguiente modo:

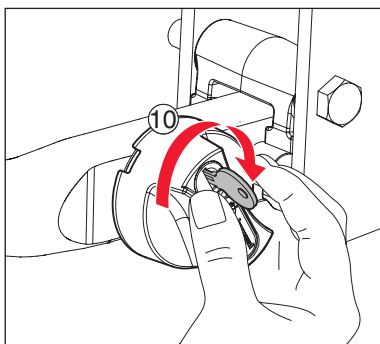
- 1 Sólo deberá ser visible el color verde en la "ventana" del sistema de cierre.
- 2 El botón de mando se encuentra en la posición de desplazado hacia fuera, haciéndose visible una ranura de unos 5 mm.
- 3 La bola está fija (esto se podrá lograr únicamente cuando el sistema de cierre esté en una posición hacia fuera).
- 4 La bola deberá estar completamente fija en su emplazamiento (esto se podrá comprobar sacudiéndola vigorosamente con las manos) **NO DEBERÁ MOVERSE EN ABSOLUTO.**

Atención:

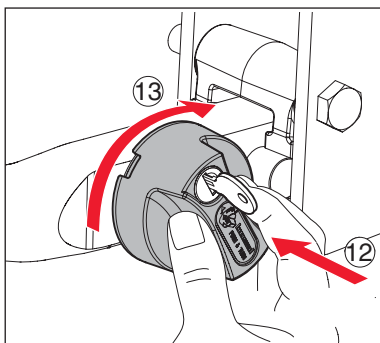
En el supuesto de que no se cumpla una de estas cuatro condiciones de control, no se podrá usar el enganche con bola extraíble. El enganche con bola extraíble tampoco se podrá usar cuando el indicador esté en rojo! En dicho caso deberá ponerse en contacto con la línea de ayuda telefónica Bosal (véase última página).

3. Desmontaje

3.1 Preparación para el desmontaje



Girotando la llave en el sentido de las agujas del reloj (10), abra la bola.



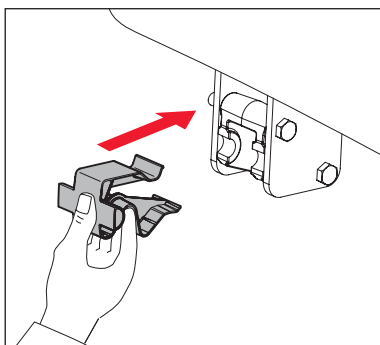
Sujete la bola firmemente con la mano izquierda.

Atención:

La bola pesa aproximadamente de 3 a 4 kg.

Empuje con la mano derecha el sistema de cierre hacia dentro (12) y hágalo girar en el sentido de las agujas del reloj hasta el tope (13). Mantenga esa posición y retire la bola, tirando hacia abajo.

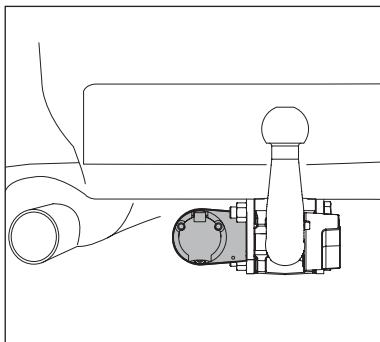
La bola quedará de esta forma liberada, permaneciendo en esta posición.



Cuando conduzca sin remolque, coloque siempre la tapa en el emplazamiento de la bola, con el fin de protegerla de la suciedad, cuando el vehículo no está remolcando.

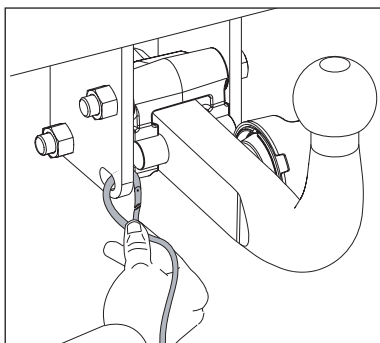
4. Varios

4.1 El soporte de la placa identificativa del enganche



El soporte de la placa identificativa del enganche está situado paralelo a la bola.

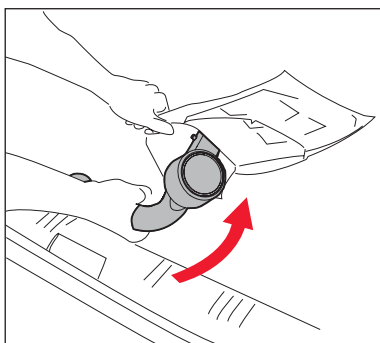
4.2 Cable de seguridad



Atención:

Si el remolque está dotado de un cable de seguridad, utilice el enganche, que existe a tal efecto.

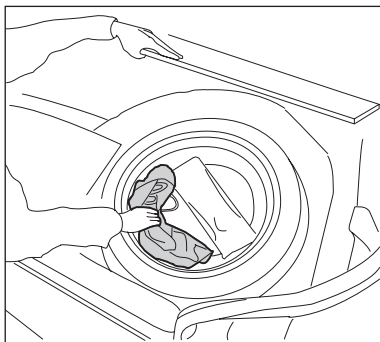
4.3 Almacenamiento



La bola extraíble se debe guardar en la funda después de colocar el cubrebolas sobre la bola. La bola extraíble se debe guardar en un lugar seguro y al abrigo de la humedad y la suciedad.

Preferentemente en el maletero del vehículo debajo del panel inferior y junto con la rueda de reserva.

En dicho lugar, la bola extraíble se ha de fijar usando el cordel de la funda para guardar la bola.

**Atención:**

No deje nunca la bola suelta en el maletero. De hacerlo así, podría no sólo poner en peligro la seguridad de los pasajeros al producirse un frenazo repentino, sino también causar daños en el maletero.

5. Instrucciones de mantenimiento

Con el fin de garantizar un correcto funcionamiento, la bola y su emplazamiento deben conservarse siempre limpios. Para limpiar la bola, utilice un paño seco y para el emplazamiento un cepillo suave, ni de acero ni de aluminio.

En caso de limpiar el vehículo con un sistema de limpieza a presión o en un lavadero de coches, debe retirarse la bola. No es aconsejable la limpieza a presión de la bola.